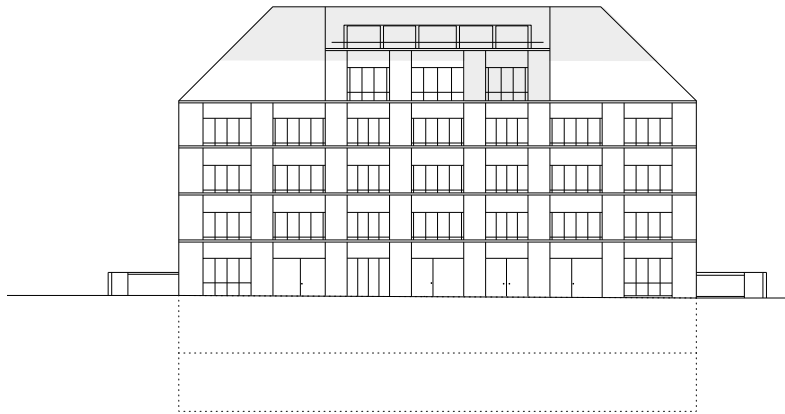


8

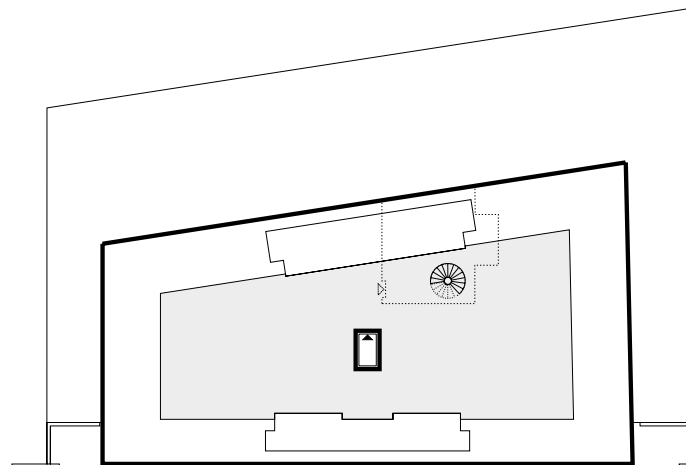
KOLBERGERSTRASSE 5

Kolberger 5	Dachgeschoss 1+2	239,72 qm
Kaufpreis		6.980.000 €

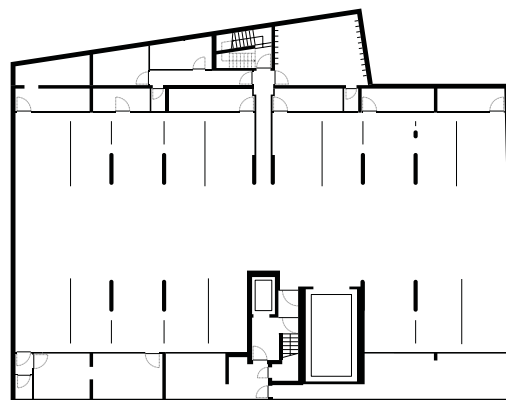
Ansicht
von der Kolbergerstraße



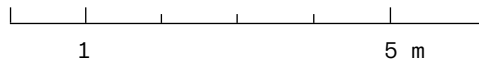
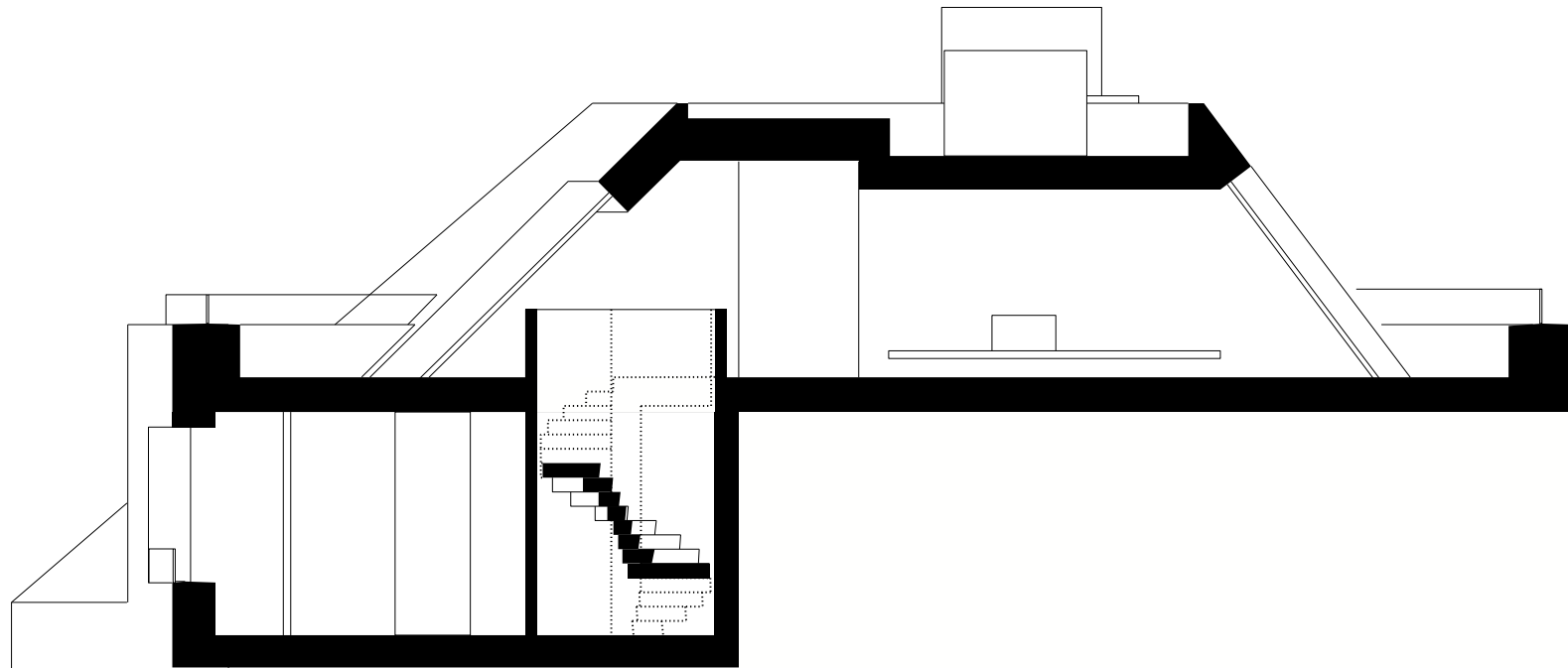
Lage
der Wohnung innerhalb
des Gebäudes



Tiefgarage

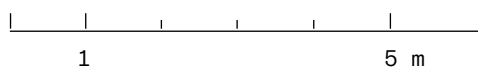
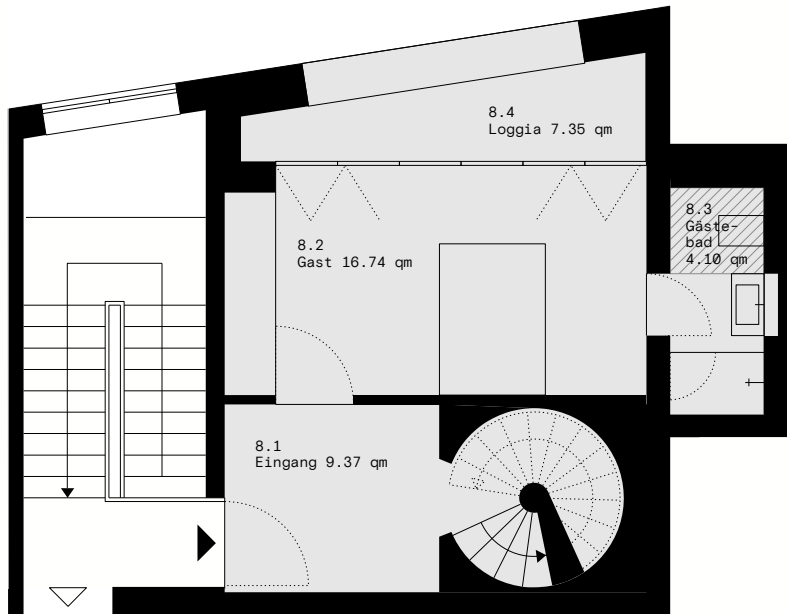


Schnitt
Maßstab 1:100



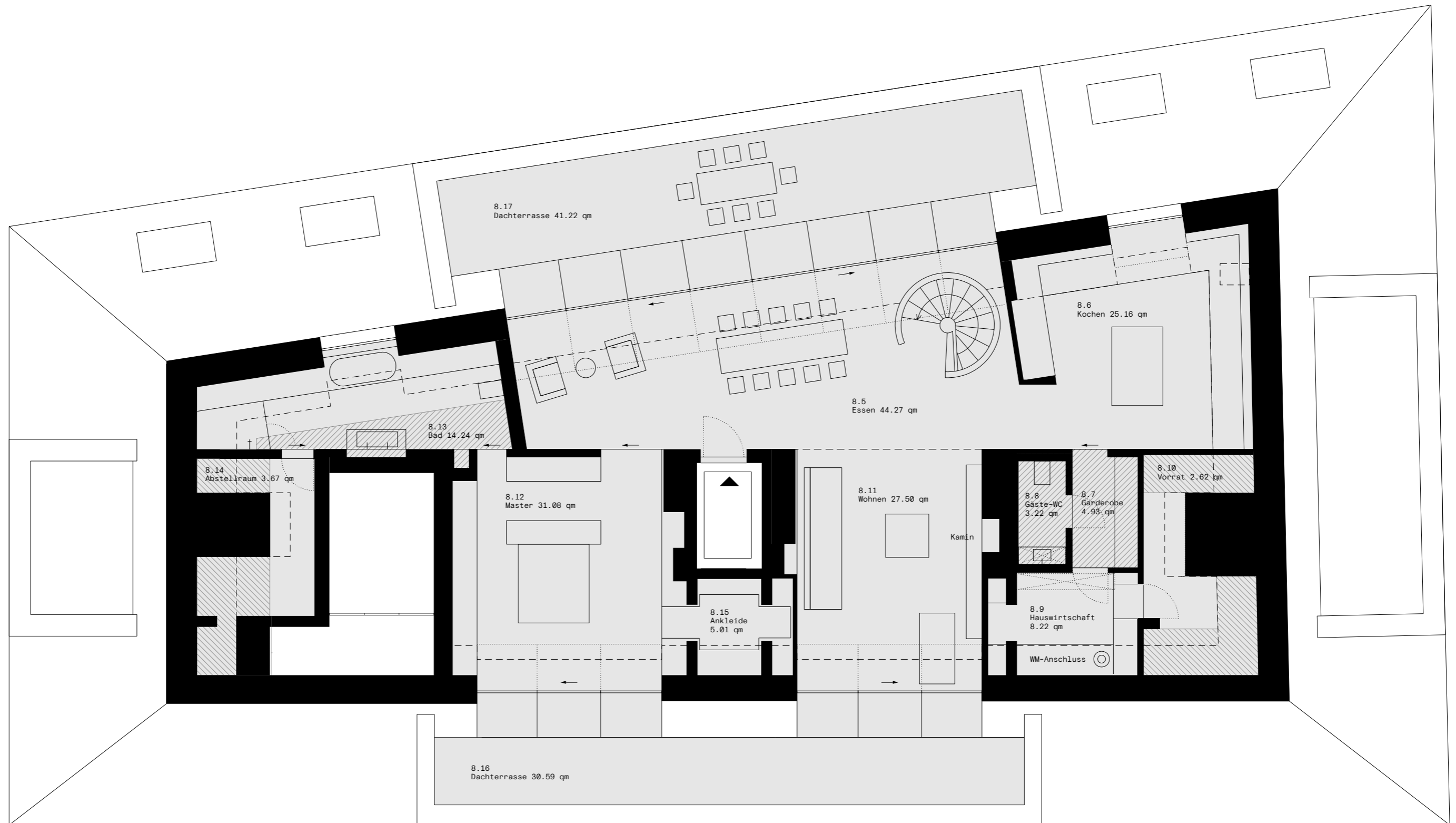


----- 2 m Linie

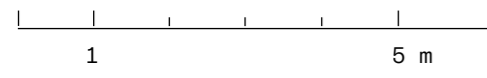





----- 2 m Linie



KOLBERGERSTRASSE 5



 Bereich mit abgehängter Decke

FLÄCHEN

Wohnung 8		3 Zimmer	Nutzbare Fläche	Wohnfläche*
1. Dachgeschoss				
8.1	Eingang		9.37 qm	9.37 qm
8.2	Gast		16.74 qm	16.74 qm
8.3	Gästebad		4.10 qm	4.10 qm
8.4	Loggia		7.35 qm	3.68 qm
2. Dachgeschoss				
8.5	Essen		61.87 qm	44.27 qm
8.6	Kochen		30.33 qm	25.16 qm
8.7	Garderobe		4.93 qm	4.93 qm
8.8	Gäste-WC		3.22 qm	3.22 qm
8.9	Hauswirtschaft		9.58 qm	8.22 qm
8.10	Vorrat		2.89 qm	2.62 qm
8.11	Wohnen		32.56 qm	27.50 qm
8.12	Master		36.62 qm	31.08 qm
8.13	Bad		18.21 qm	14.24 qm
8.14	Abstellraum		3.67 qm	3.67 qm
8.15	Ankleide		5.83 qm	5.01 qm
8.16	Dachterrasse		30.59 qm	15.30 qm
8.17	Dachterrasse		41.22 qm	20.61 qm
Wohnung 8 gesamt			319.08 qm	239.72 qm

* Ermittlung der Flächen gemäß Angaben im Kaufvertrag

Kaufpreis

6.980.000 €

Kontakt

Euroboden Vertrieb GmbH
Baldestraße 5
80469 München

kontakt@euroboden.de
+49 (0) 89 20 20 421 20

Das Bauvorhaben befindet sich zum Zeitpunkt des Drucks der vorliegenden Publikation noch in der Planungsphase. Die Publikation dient allein dazu, Kaufinteressenten einen ersten Überblick über das Bauvorhaben zu verschaffen. Die zeichnerischen sowie fotografischen oder fotorealistischen Darstellungen der einzelnen Wohnungen und der Fassaden sowie deren Farbgestaltung geben lediglich die Sicht des Illustrators wieder und sind nicht verbindlich. Diejenigen Abbildungen in der Publikation, auf denen Möbel und Einbauten dargestellt sind, stellen lediglich Einrichtungsbeispiele dar und dienen nur der Veranschaulichung. Die in der Publikation enthaltenen Beschreibungen gelten nur für die jeweils in der Kopfzeile beschriebenen Wohnungen bzw. Räume. Die Grundrisse sind nicht zur Maßnahme für die Möblierung geeignet. Irrtümer und Änderungen bleiben ausdrücklich vorbehalten. Für die Beschaffenheit der einzelnen Wohnungen und des Anwesens sind die Abbildungen, Grundrisse, zeichnerischen Darstellungen und wörtlichen Beschreibungen in der vorliegenden Publikation nicht maßgebend. Die Beschaffenheit der Wohnungen und des Anwesens ergibt sich allein aus dem zwischen dem Käufer und dem Herausgeber zu schließenden notariellen Kaufvertrag sowie den beurkundeten Anlagen, wie z. B. der Teilungserklärung mit ausführlicher Baubeschreibung. Der Herausgeber übernimmt keine Haftung für Vollständigkeit und Richtigkeit.

Sämtliche Inhalte sowie z.B. Fotos, Renderings, Grafiken und Texte sind urheberrechtlich geschützt. Sie dürfen ohne vorherige schriftliche Genehmigung weder ganz noch auszugsweise kopiert, verändert, vervielfältigt oder veröffentlicht werden.

(*) Die Abbildungen und Grundrisse im Exposé sind schematischer Natur und können die Details der Bauausführung, wie z.B. abgehängte Decken oder Installationsgegenstände, nicht zeigen. Insoweit wird auf die Baubeschreibung verwiesen.

Architektur
David Chipperfield
davidchipperfield.com

Mark Randel
studiomarkrandel.com

Konzeption und Gestaltung
Herburg Weiland
herburg-weiland.de

Texte und Redaktion
Bureau N
bureau-n.de

UROBODEN